

Large Felt Shopper - FE-4631 LFS

numéro d'article 640.57

description

430 g/m²

100% polyester (feutre)

Poignées courtes (SH): ca. 43 cm

Fermeture Velcro® ton sur ton

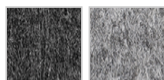
Poche intérieure: 14 x 15 cm

Plié à la base: 34 x 12 cm

Dimensions: 46 x 31 x 12 cm

Convient pour l'impression numérique, la sublimation, la broderie, la découpe laser et la gravure laser.

couleurs



Tailles

One Size

